

Bitte Anleitung einmal komplett lesen!

**Achtung, Hochspannungshinweis beachten!**

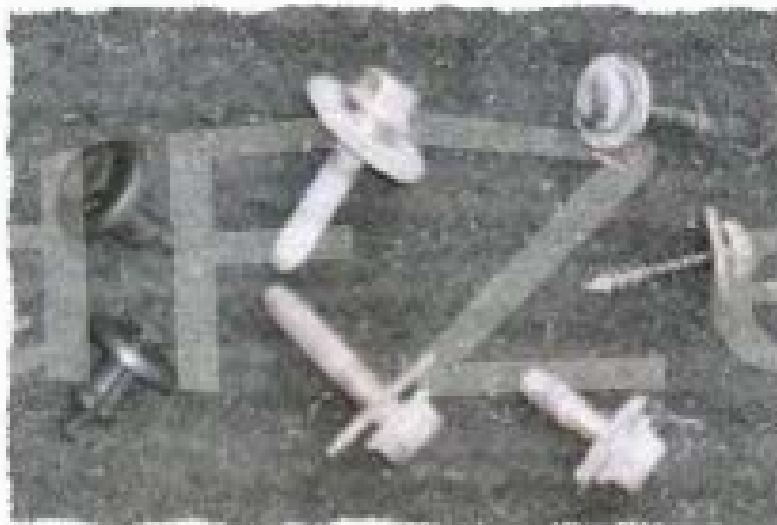
## HOWTO: Demontage der Stoßstange am Laguna II Demontage der Scheinwerfer und Wechsel des Xenon Vorschaltgerätes („Modul“)

Ich habe die Reparatur alleine vorgenommen, für einige Arbeitsschritte wäre eine dritte und vierte Hand sicherlich nützlich.

**Achtung: Wer Arbeiten an seinem Fahrzeug vornimmt macht das auf eigene Gefahr!**

### Werkzeug:

- Torx T-20 (zum Einstecken in einen Schraubenzieher bzw. eine Ratsche)
- Steckschlüssel 10mm
- ggf. ein sauberer Eimer um den Inhalt des Wischwasser-Behälters aufzunehmen
- wenn man die Reparatur alleine vornehmen muss bieten sich ein paar Decken an, auf der man die SSt. ablegen kann
- um die dritte/vierte Hand zu ersetzen würde ich noch ein paar Holzstücke bereit legen



Text und Fotos: [dfZe@daFranze.de](mailto:dfZe@daFranze.de)

Haftungsausschluß: diese Anleitung dokumentiert lediglich **meine** Arbeit an den Scheinwerfern und der Stoßstange des Renault Laguna II, für evtl. auftretende Schäden kann ich keine Haftung übernehmen, dh. die Arbeiten werden auf eigene Gefahr durchgeführt.

Bitte Anleitung einmal komplett lesen!

**Achtung, Hochspannungshinweis beachten!**

## Stoßstange entfernen

Zuerst wird der Grill entfernt, dazu nimmt man die 4 schwarzen Befestigungsstücke (s.o. ganz links) heraus, halbe Drehung links und dann mit etwas Fingerspitzengefühl herausziehen. Danach kann der Grill nach vorne-oben weggezogen werden.

Danach können die Schrauben an der Stoßstange entfernt werden; von unten kommt man recht gut an die vier (im Bild unten rot markierten) unteren Befestigungsschrauben (hier braucht man den Steckschlüssel) und die vier grün markierten Torxschrauben dran. Um die zwei hellblau markierte Schraube (Steckschlüssel) entfernen zu können muss man den Spritzschutz in den Kotflügeln etwas zum Rad hin verbiegen (ist relativ elastisches Material, hält einiges aus)



Wenn in der SSt. Nebelscheinwerfer verbaut sind müssen diese jetzt abgesteckt werden (man kommt etwas schwer dran; alternativ, wenn man zu zweit ist, kann man das auch beim Abnehmen machen).

Nun kann die SSt. nach vorne abgezogen werden, sie ist allerdings noch festgeclipst, der Clips sieht so aus und geht etwas streng ab:



Wenn man die SSt. nun an beiden Seiten abgeclipst hat muss die Wasserversorgung für die Scheinwerferreinigungsanlage abgesteckt werden (die befindet sich an der Beifahrerseite, Unterkante der SSt. nahe Nebelscheinwerfer) Achtung, es wird nass! Schnell das Ende mit einem Finger verschließen und die Suppe in den Eimer laufen lassen (max 5-6 Liter bei vollem Tank)

Die SSt. in umgekehrter Reihenfolge wieder anbauen, sollte klar sein... ☺

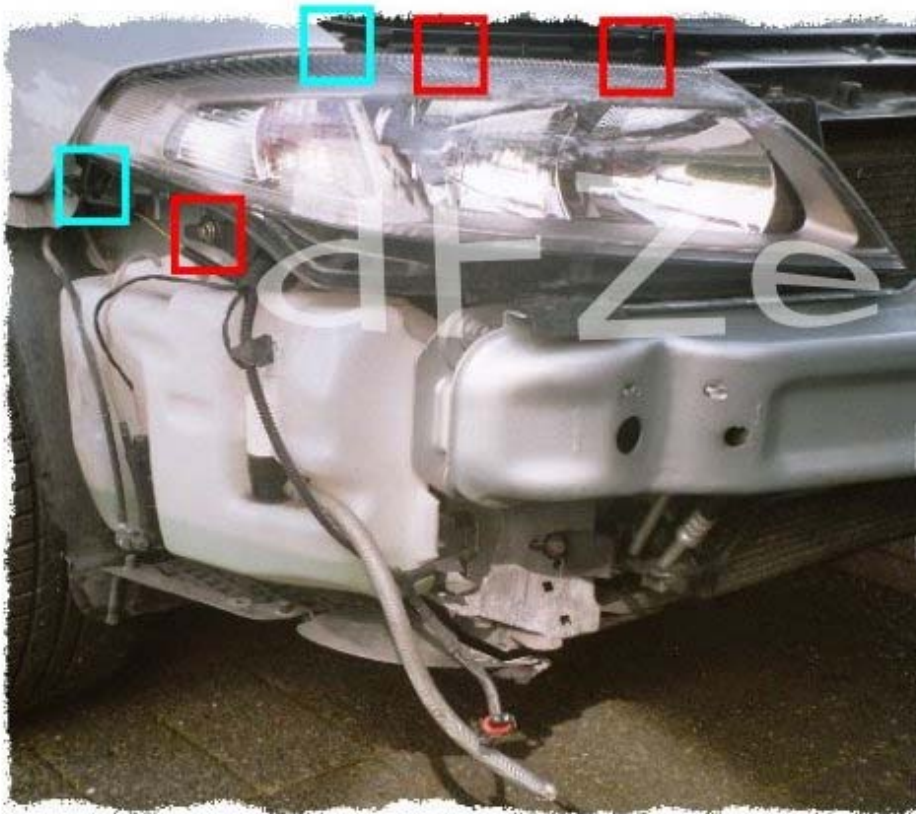
Text und Fotos: [dFZe@daFranze.de](mailto:dFZe@daFranze.de)

Haftungsausschluß: diese Anleitung dokumentiert lediglich **meine** Arbeit an den Scheinwerfern und der Stoßstange des Renault Laguna II, für evtl. auftretende Schäden kann ich keine Haftung übernehmen, dh. die Arbeiten werden auf eigene Gefahr durchgeführt.

Bitte Anleitung einmal komplett lesen!

**Achtung, Hochspannungshinweis beachten!**

## Scheinwerfer entfernen



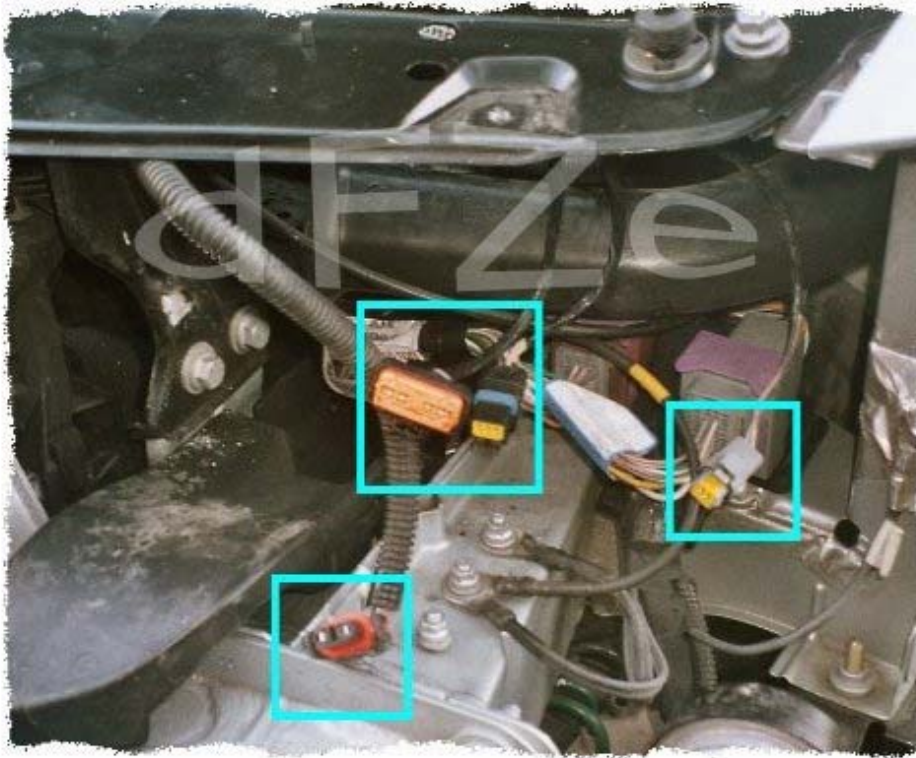
der Scheinwerfer ist an den roten Markierungen festgeschraubt und an den blauen Markierungen gesteckt. Schrauben entfernen, obere Steckverbindung muss man mit einem Schraubenzieher oder Fingernagel zusammendrücken, die untere ging bei mir relativ einfach auf, ggf. muss man aber auch da nachhelfen.

Scheinwerfer mit automatischer Leuchtweitenregulierung haben insgesamt 3 Anschlüsse: rechts der Blinkeranschluss, mittig der orange Leuchtweitenanschluss und die 12V Versorgung der Scheinwerfer (unten ist noch der Anschluss für den Nebelscheinwerfer zu sehen, den Anschluss habe ich nur etwas nach oben gezogen, damit er vor dem Regenschauer geschützt ist, der mich in meiner Arbeit etwas gestört hatte)

Text und Fotos: [dfZe@daFranze.de](mailto:dfZe@daFranze.de)

Haftungsausschluss: diese Anleitung dokumentiert lediglich **meine** Arbeit an den Scheinwerfern und der Stoßstange des Renault Laguna II, für evtl. auftretende Schäden kann ich keine Haftung übernehmen, dh. die Arbeiten werden auf eigene Gefahr durchgeführt.

Bitte Anleitung einmal komplett lesen!  
**Achtung, Hochspannungshinweis beachten!**



Wenn man die Scheinwerfer richtig wieder angeschlossen hat sollte das so aussehen,



beim Blinker war's so: der ging mal, ging mal nicht... ☺

Nach dem Anbau der Scheinwerfer könnte man zum Licht-Test fahren, oder man lässt dies wie ich durch die gewissenhafte Arbeit des Mechanikers beim 60.000km Service erledigen.

Text und Fotos: [dfZe@daFranze.de](mailto:dfZe@daFranze.de)

Haftungsausschluss: diese Anleitung dokumentiert lediglich **meine** Arbeit an den Scheinwerfern und der Stoßstange des Renault Laguna II, für evtl. auftretende Schäden kann ich keine Haftung übernehmen, dh. die Arbeiten werden auf eigene Gefahr durchgeführt.

Bitte Anleitung einmal komplett lesen!

**Achtung, Hochspannungshinweis beachten!**

## Xenon Vorschaltgerät (Renault „Modul“) ersetzen

### Vorsichtsmaßnahmen beim Arbeiten am Vorschaltmodul:

Man sollte wissen, dass der Xenonbrenner wird mit ca. 20.000 Volt gezündet und dann mit 85V betrieben wird. Aus diesem Grunde sollte man vor jeder Aktion am Scheinwerfer prüfen, ob die Geräte unter Spannung stehen. Idealerweise entfernt man die Sicherung für das Hauptfahrlicht (der Sicherungskasten befindet sich an der linken Seite des Armaturenbretts und ist nur bei geöffneter Fahrertüre sichtbar) oder stellt sicher, dass der Lichtschalter tatsächlich auf „Off“ steht um gefahrlos am Scheinwerfer arbeiten zu können.



Der Satz enthält (von links) ein „Modul“, ein Hochspannungskabel, einen Birnen-Sockel, 6 Schrauben, 12V-Steckeranschluß und zwei Schrumpfschläuche (nicht im Bild ist die Gummidichtung um das Modul abzudichten) und kostet ohne Kulanz ca. 180 Euros (Renault), kann aber auch über Ersatzteihändler bezogen werden und ist dann minimal billiger. Im Bild ist sehr schön zu erkennen, dass das Modul nicht gekapselt ist, dh. an den Steckplätzen und am Übergang Deckel/Grundplatte kann evtl. Wasser eindringen und das Modul wird beim nächsten Einschalten zerstört. Ich habe deshalb das Modul mit Acryl (Schwiegervater hatte noch eine Tube braun offen) abgedichtet, jetzt kann weder von unten noch über die Steckeranschlüsse Wasser eindringen (im Bild ist nur das Hochspannungskabel abgedichtet, der Stecker zur Spannungsversorgung kann erst nach Einbau in den Scheinwerfer abgedichtet werden)

Text und Fotos: [dFZe@daFranze.de](mailto:dFZe@daFranze.de)

Haftungsausschluß: diese Anleitung dokumentiert lediglich **meine** Arbeit an den Scheinwerfern und der Stoßstange des Renault Laguna II, für evtl. auftretende Schäden kann ich keine Haftung übernehmen, dh. die Arbeiten werden auf eigene Gefahr durchgeführt.

Bitte Anleitung einmal komplett lesen!  
**Achtung, Hochspannungshinweis beachten!**



Das Modul ist an der Unterseite des Scheinwerfers befestigt



Text und Fotos: [dfZe@daFranze.de](mailto:dfZe@daFranze.de)  
Haftungsausschluß: diese Anleitung dokumentiert lediglich **meine** Arbeit an den Scheinwerfern und der Stoßstange des Renault Laguna II, für evtl. auftretende Schäden kann ich keine Haftung übernehmen, dh. die Arbeiten werden auf eigene Gefahr durchgeführt.